



MONTHLY MEMBERSHIP PROGRESS REPORT

District 111NW

Results as of: 02/28/2018

GMT: DANIEL ISENRICH

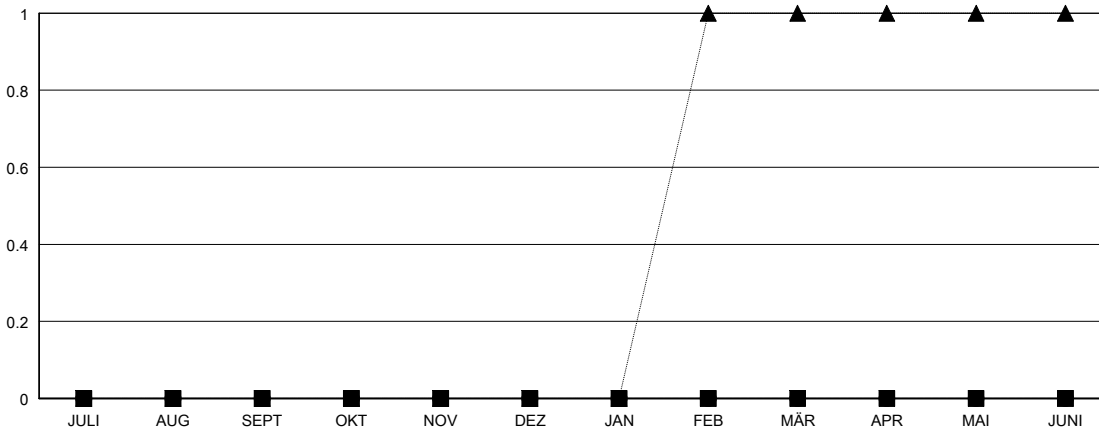
STANDORT GERMANY

GMT KONST. GEB.:

Clubs			
ERGEBNISSE FÜR 2017-2018			
QUARTAL	ZIEL NEUE CLUBS	NEUE CLUBS	AUFGELOSTE CLUBS
JULI/AUG/SEPT	0	0	0
OKT/NOV/DEZ	0	0	0
JAN/FEB/MÄR	0	0	0
APR/MAI/JUNI	0	0	0

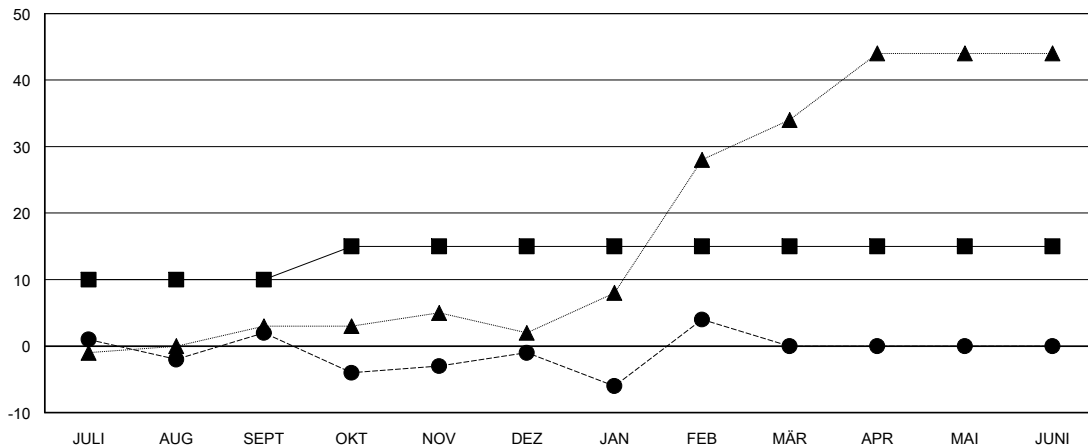
Pro Mitglied			
ERGEBNISSE FÜR 2017-2018			
QUARTAL	ZIEL FÜR DAS NETTO-MITGLIEDERSCHAFTSWACHSTUM	TATSÄCHLICHES MITGLIEDERSCHAFTSWACHSTUM	AKTUELLE ANZAHL ABGEMELDETER MITGLIEDER (einschließlich Transfermitglieder)
JULI/AUG/SEPT	10	17	14
OKT/NOV/DEZ	5	13	15
JAN/FEB/MÄR	0	24	18
APR/MAI/JUNI	0	0	0

ZIELE UND TATSÄCHLICHE NEUE CLUBS KUMULATIV



- - DIE SJÄHRIGE ZIELE BEZÜGLICH NEUER CLUBS
- - TATSÄCHLICH NEUE CLUBS IN DIESEM JAHR
- ▲ - TATSÄCHLICHE NEUE CLUBS IM VERGANGENEN JAHR

ZIELE UND TATSÄCHLICHE MITGLIEDER KUMULATIV



- - ZIEL FÜR DAS NETTO-MITGLIEDERSCHAFTSWACHSTUM
- - TATSÄCHLICHES MITGLIEDERSCHAFTSWACHSTUM
- ▲ - AKTUELLE MITGLIEDERZAHL DES LETZTEN JAHRES

ABGEMELDETE CLUBS: 0

36 VON 73 CLUBS HABEN 1 ODER MEHR NEUE MITGLIEDER AUFGENOMMEN

GESCHLECHTERVERTEILUNG	
MANN	1,759 (72.78%)
FRAU	658 (27.22%)
Geschäftsjahresziel bezüglich des Prozentsatzes der weiblichen Mitglieder: 28%	

AUSGETRETENE MITGLIEDER	
VERSTORBEN	13
CLUB AUFGELOST	0
ANDERE	34
GESAMT	47

[KLICKEN SIE HIER FÜR KUMULATIVE MITGLIEDERSCHAFTSDATEN](#)

GESAMTANZAHL DER MITGLIEDER IN EINER FAMILIENEINHEIT	6
FAMILIENMITGLIEDER, DIE NUR DIE HÄLFTE DER INTERNATIONALEN BEITRÄGE ZAHLN	3